

# 新築 DESIGNERS' TERRACE HOUSE 新生活



## プリマベラ (Primavera)

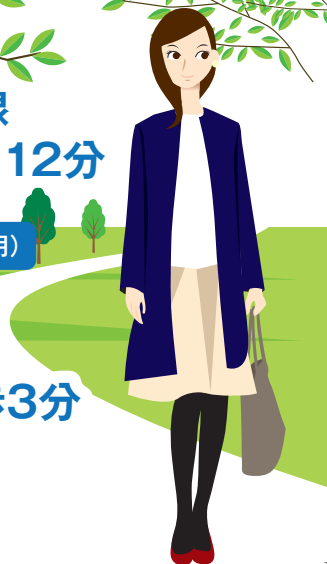
小田急小田原線「豪徳寺」駅 徒歩4分

新宿まで16分

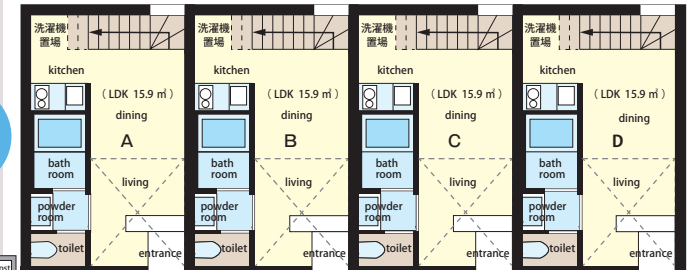
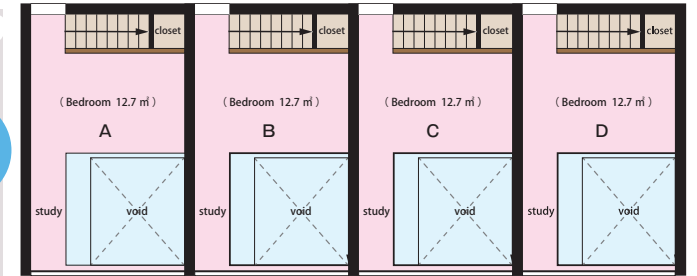
小田急小田原線  
「経堂」駅 徒歩12分  
(急行停車駅)

新宿まで10分 (急行利用)

東急世田谷線  
「山下」駅 徒歩3分



2F  
公道  
1F



図面と現況が異なる場合は現況を優先します。

### 【物件概要】

- 名称 / プリマベラ (Primavera)
- 所在地 / 東京都世田谷区赤堤1-3-6
- 交通 / 小田急小田原線「豪徳寺」駅 徒歩4分
- 構造 / 鉄筋コンクリート造 2階建
- 竣工日 / 2025年3月
- 管理費 / ¥5,000
- 賃貸契約 / 普通借家契約2年  
更新料=新賃料の1ヶ月分
- 敷金・礼金 / 敷金1ヶ月 礼金1ヶ月
- 保険 / 当社指定の火災保険に加入していただきます。2年間 ¥20,000

- 竣工 / 2025年3月 (新築)
- 情報公開日 / 2025年3月
- 入居可能日 / 4月下旬 (予定)
- 内見可能日 / 4月中旬以降 (予定)
- 設計 / (株)小川晋一都市建築設計事務所
- 部屋番号 / A・B・C・D号室の4住戸
- 備考 / 2人入居可 (親族に限る) 保証会社 (エポス) 加入要 (個人:必須 法人:応相談)、ペット・楽器不可、無料駐輪スペースあり (バイク・原付不可、各住戸1台まで、2人入居の場合は2台目要相談) 退去時、室内クリーニング・エアコンクリーニング費用借主負担 禁煙 (非喫煙者限定) 物件

### EQUIPMENT (主要設備)

- オートロック ●宅配ボックス ●メールボックス ●浴室乾燥機
- ディンプルキー ●キッチン2口IHコンロ ●敷地内ゴミ置場
- 室内洗濯機置場 ●浴室1216サイズ、追い焚き付き
- TVモニター付きインターホン ●温水洗浄便座
- インターネット対応 (個別契約) ●エアコン2台 (各階1台)



各賃貸住戸	A号室・B号室・C号室・D号室	専有面積(各)35.97㎡
1F	LDK 15.9㎡	賃料(各)¥180,000
2F	洋室 12.7㎡	

東京都知事免許(8)第60443号



株式会社 六耀

〒151-0051 東京都渋谷区千駄ヶ谷 4-21-5 エイトビル2B  
TEL: 03-3479-8195 FAX: 03-3497-0605  
URL: <https://www.rokuyou.co.jp>

- 取引態様: 一般媒介
- 情報公開日: 2025.3
- 手数料

手数料負担の割合	貸主	借主	100%
手数料配分の割合	元付	客付	100%