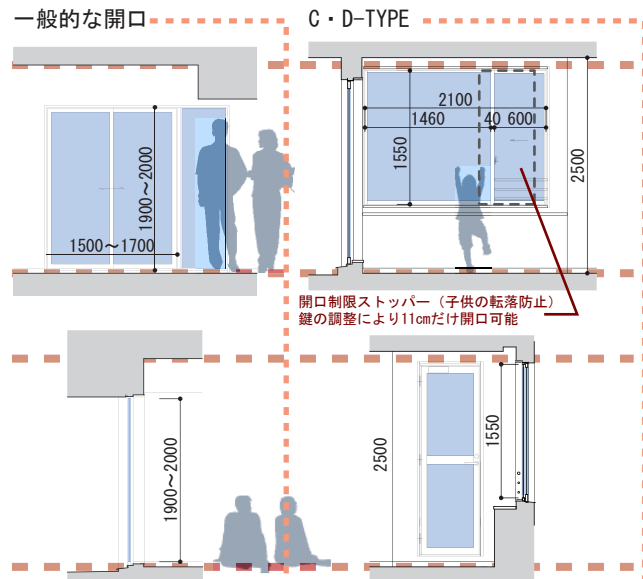


雷門江戸マンション

縦格子を多用した新感覚ジャパニーズモダンスタイル
 全戸南向き・大型開口窓によって、十分な採光と開放感を実現

lighting

大型開口窓によって、十分な採光と開放感を実現!!



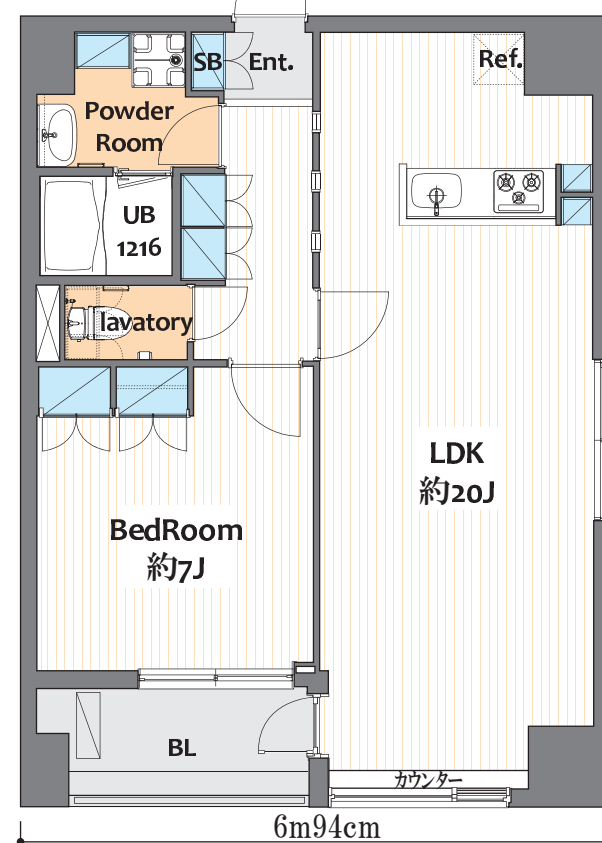
10Fから田原町駅(寿4丁目)交差点を望む



主にディンクスの使用を想定
 南北に長いLDKを持ち
 採光と開放を演出する心地よい空間。



PLAN



D-TYPE 1LDK 60.01㎡

1002【角部屋】

【賃料】 ¥248,000
 【管理費】 ¥12,000



設備

- 【セキュリティ】
 TVカメラ付オートロック・防犯カメラ
 モニター付インターホン
 ダブルロック・ディンプルキー
- 【共用部設備】
 宅配BOX・メールBOX・エレベーター
 屋内自転車駐輪場あり
 (無料・各住戸1台まで、バイク・原付不可)
 屋内ゴミ置場
- 【マルチメディア】
 NTTフレッツ光 最大10ギガ(別途契約)
 ジェイコムネット 最大1ギガ(別途契約)
 ジェイコムCATV・BS/CS110° (別途契約)
- 【室内設備】
 フローリング・24時間換気システム・システムキッチン(3口ガスコンログリル付)
 エアコン2台・給湯コントロールパネル・浴室暖房換気乾燥機・追い焚き
 室内洗濯機置場・シャワー付洗面化粧台・暖房便座付ウォシュレット

物件概要

- 名称 / 雷門江戸マンション
- 所在地 / 東京都台東区雷門1-5-2
- 交通 / 東京メトロ銀座線「田原町」駅 徒歩2分
 都営浅草線「浅草」駅 徒歩5分
 つばエクスプレス「浅草」駅 徒歩5分
- 構造規模 / 鉄筋コンクリート造 地上11階建
- 竣工日 / 2009年2月17日 竣工
- 賃貸契約 / 普通借家契約2年
- 法人契約の場合 / 契約形態諸条件応相談
- 管理費 / ¥12,000
- 敷金・礼金 / 敷金1ヶ月 礼金1ヶ月
- 更新料 / 新賃料の1ヶ月
- 保険 / 住宅用火災保険要加入
 2年間 ¥20,000
- 退居日 / 3月21日予定
- 入居日 / 5月上旬予定
- 駐輪場 / あり(原付・バイク不可)
- 設計・監理 / 株式会社 環境建築設計
- 施工会社 / 村本建設 株式会社
- 備考 / 保証会社(エボス)
 (個人…必須 法人…応相談)
 初回保証料…月額賃料等総額の40%
 保証会社更新料…1.4万円/年
 退去時、室内クリーニング・
 エアコンクリーニング費用借主負担

※共用部、専有部とも禁煙です。
 喫煙された場合はクロスの張替え費用、
 建具の洗浄費用、室内の消臭費用などを
 ご負担頂きます。

東京都知事免許(8)第60443号

〒151-0051
 東京都渋谷区千駄ヶ谷4-21-5 エイトビル2B

株式会社 六耀

TEL: 03-3479-8195
 FAX: 03-3497-0605
 URL: http://www.rokuyou.co.jp

客付業者様へ

AD100%

※振込手数料 消費税込

■取引態様：一般媒介
 ■情報公開日：2025. 1

■広告掲載
 アットホーム(BB含む)・レインズは不可
 上記以外は可 掲載媒体記載の広告掲載依頼書必須

図面と現況が異なる場合は現況を優先します。

手数料 負担割合	借主	100%
手数料 配分割合	客付	100%