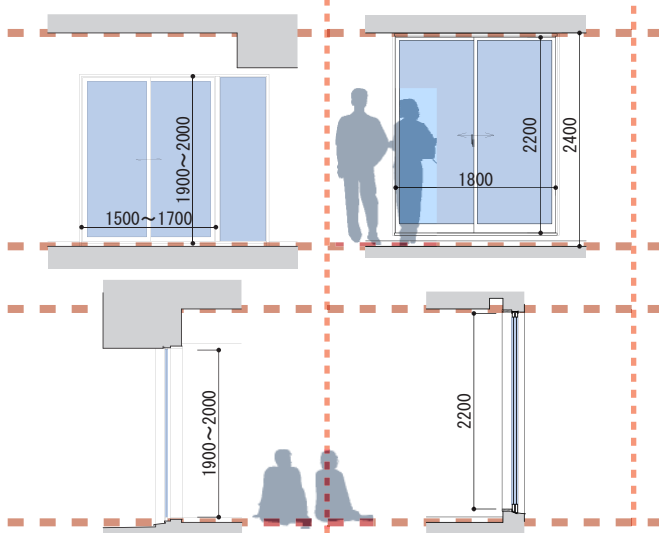


# 雷門江戸マンション

縦格子を多用した新感覚ジャパニーズモダンスタイル  
 全戸南向き・大型開口窓によって、十分な採光と開放感を実現

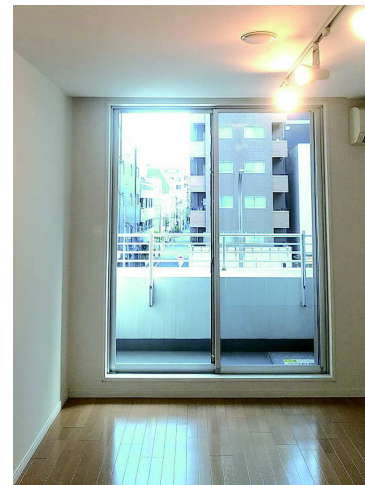
## lighting

大型開口窓によって、十分な採光と開放感を実現!!  
 一般的な開口 雷門江戸マンション



## room

大きな窓で開放感のある室内

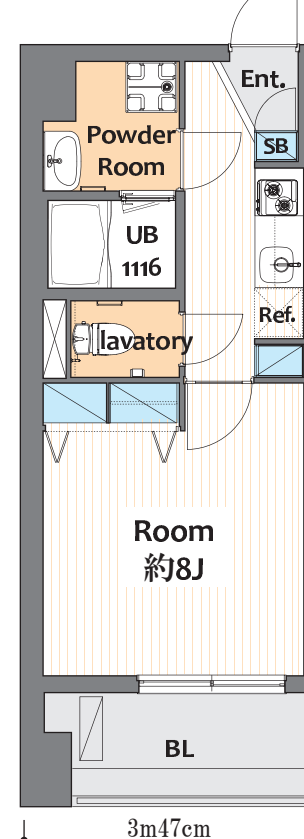


## kitchen

ワークスペースを設けたワイドキッチン



## PLAN

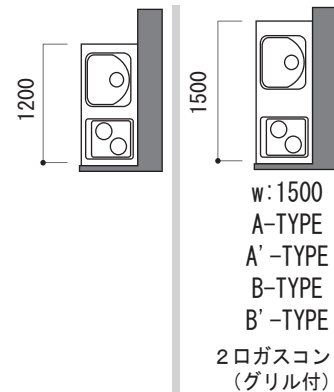


## closet

ゆったりとした余裕のあるクローゼット



一般的な単身者住居のキッチンサイズ 雷門江戸マンション



B'-TYPE 1K 27.55㎡  
**403**  
 【賃料】¥105,000  
 【管理費】¥7,000

## 物件概要

- 名称 / 雷門江戸マンション
- 所在地 / 東京都台東区雷門1-5-2
- 交通 / 東京メトロ銀座線「田原町」駅 徒歩2分  
 都営浅草線「浅草」駅 徒歩5分  
 つくばエクスプレス「浅草」駅 徒歩5分
- 構造規模 / 鉄筋コンクリート造 地上11階建
- 竣工日 / 2009年2月17日 竣工
- 賃貸契約 / 普通借家契約2年
- 法人契約の場合 / 契約形態諸条件応相談
- 管理費 / ¥7,000
- 敷金・礼金 / 敷金1ヶ月 礼金1ヶ月
- 更新料 / 新賃料の1ヶ月
- 保険 / 別途火災保険に加入して頂きます。  
 2年間 ¥20,000
- 退居日 / 12月29日予定
- 入居日 / 2025年2月上旬予定
- 駐輪場 / あり(原付・バイク不可)
- 設計・監理 / 株式会社 環境建築設計
- 施工会社 / 村本建設 株式会社
- 備考 / 保証会社(エボス)



## 設備

- 【セキュリティ】  
 TVカメラ付オートロック・防犯カメラ  
 モニター付インターフォン・ダブルロック・ディンプルキー
- 【共用部設備】  
 宅配BOX・メールBOX・エレベーター・屋内ゴミ置場  
 敷地内駐輪場(原則、各住戸1台まで・無料・バイク、原付不可)
- 【マルチメディア】  
 NTTフレッツ光 最大10ギガ(別途契約)  
 ジェコムネット 最大1ギガ(別途契約)  
 ジェコムCATV・BS/CS110° (別途契約)
- 【室内設備】  
 エアコン(1台)・フローリング・24時間換気システム・給湯コントロールパネル  
 バス・トイレ別・室内洗濯機置場・温水洗浄暖房便座付ウォシュレット  
 浴室暖房換気乾燥機・システムキッチン(2口ガスコンログリル付)

※共用部、専有部とも禁煙です。

喫煙された場合はクロスの手直し費用、  
 建具の洗浄費用、室内の消臭費用などを  
 ご負担頂きます。

10Fから田原町駅(赤4丁目)交差点を望む



東京都知事免許(8)第60443号

〒151-0051  
 東京都渋谷区千駄ヶ谷4-21-5 エイトビル2B

株式会社 **六耀**

TEL: 03-3479-8195  
 FAX: 03-3497-0605  
 URL: <http://www.rokuyou.co.jp>

客付業者様へ

**AD100%**

※振込手数料 込み  
 消費税

※図面と現況が異なる場合は現況を優先とします。

- 取引態様: 一般媒介
- 情報公開日: 2024. 11
- 手数料

手数料 負担の割合	家主	%	借主	100%
手数料 配分の割合	元付	%	客付	100%