



### Access

|     |                    |        |                   |      |
|-----|--------------------|--------|-------------------|------|
| 目黒  | 南北線<br>5分          | 白金高輪   | 南北線<br>1分         | 麻布十番 |
| 中目黒 | 日比谷線<br>6分         | 広尾     | 日比谷線<br>12分       | 銀座   |
| 渋谷  | 都バス<br>田87<br>約20分 | 北里研究所前 | 都バス<br>田87<br>約5分 | 白金高輪 |

### Equipment

新生活にふさわしい充実の設備仕様

|                 |   |
|-----------------|---|
| セキュリティ & 共有スペース | ディンプルキー・ダブルロック・防犯カメラ<br>オートロック (FeliCa対応)<br>エレベーター (FeliCa対応・自動着床階指定)<br>メールボックス・宅配ボックス・敷地内ゴミ置場<br>敷地内駐輪場・地下トランクルーム (有料・要空き確認)                         |
| 各戸設備仕様          | TVモニター付インターホン・システムキッチン<br>2口ガスコンロ (グリル付)・エアコン2基<br>バス/トイレ別・独立洗面台・温水洗浄便座<br>浴室暖房乾燥機・追焚機能 (1LDKのみ)<br>ホモジニアス系床タイル (フローリング調)<br>インターネット (フレッツ光・別途契約)・BS/CS |

## FELIZ SHIROKANE / designer's "ペット" mansion

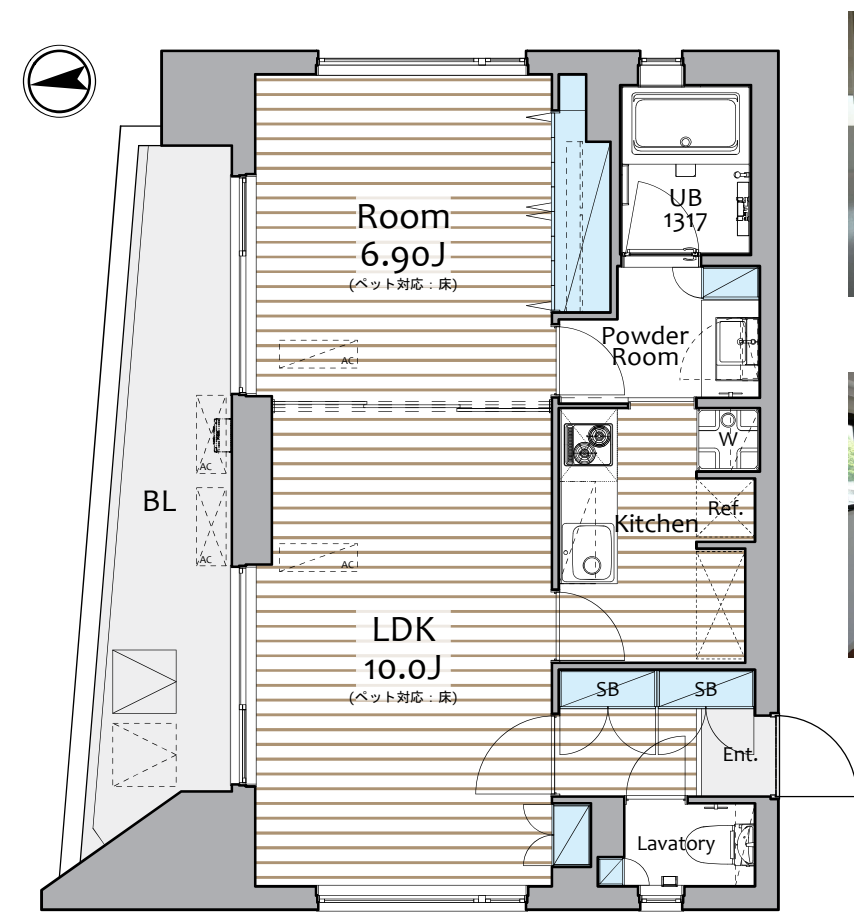
フェリス白金では、マンション・ホテルセキュリティのFeliCa技術を集合玄関機 (オートロック) とエレベーターに採用しております。集合玄関機でFeliCa対応器具をかざすと、オートロック開錠と同時にエレベーターが1階であなたを迎えに来ます。そのまま、お住まいの部屋の階までご案内致します。

### Outline

- 名称 フェリス白金
- 戸数 賃貸住宅: 18戸
- 所在地 東京都港区白金6-5-6
- 交通 南北線・三田線「白金高輪」駅 徒歩11分  
日比谷線「広尾」駅 徒歩13分  
山手線「恵比寿」駅 徒歩16分
- 構造規模 RC造 地上11階 地下1階
- 竣工年月 2013年3月竣工
- 賃貸条件 ¥196,000
- 管理費 ¥12,000
- 敷金・礼金 敷金1ヶ月 (ペット飼育時、敷金3ヶ月、内償却1ヶ月)  
礼金1ヶ月
- 賃貸契約 定期借家契約2年 再契約料: 新賃料の1ヶ月
- 法人契約 契約形態諸条件応相談
- 保険 住宅総合保険に加入していただきます。  
2年間 ¥20,000
- 保証会社 保証会社に加入必須 (個人: エポス、法人: 相談)
- 退居日 退去済
- 入居日 9月中旬予定
- 駐輪場 各部屋1台迄 駐輪代無料 (バイク、スクーター不可)
- 備考 共用部 (バルコニー含む)、建物エントランス付近禁煙  
ペット可: 小型犬または猫、どちらか1匹まで  
※ペットの飼育は届け出および敷金の積み増しが必須です。  
ペットの無許可の飼育、持ち込みは違約金有。  
楽器不可・B1Fトランクルーム (有料、要空き確認)  
退去時ルームクリーニング・エアコン清掃費用借主担



### Plan



参考: 同タイプの別のお部屋の写真です



|                        |          |
|------------------------|----------|
| 角部屋                    | 【賃料】     |
| 501 D-type 1LDK 46.44㎡ | ¥196,000 |
|                        | 【管理費】    |
| D-type                 | ¥12,000  |

写真・図面と現況が異なる場合は現況を優先します。

東京都知事免許 (8) 第60443号

〒151-0051 東京都渋谷区千駄ヶ谷4-21-5 エイトビル2B

株式会社 六耀

TEL: 03-3479-8195 FAX: 03-3497-0605  
URL: http://www.rokuyou.co.jp

客付業者様へ  
AD50%  
※振込手数料 込み  
消費税

- 取引態様: 一般媒介
- 情報公開日: 2024. 8
- 手数料

|     |           |    |   |    |      |
|-----|-----------|----|---|----|------|
| 手数料 | 手数料 割合    | 貸主 | % | 借主 | 100% |
|     | 手数料 配分の割合 | 元付 | % | 客付 | 100% |