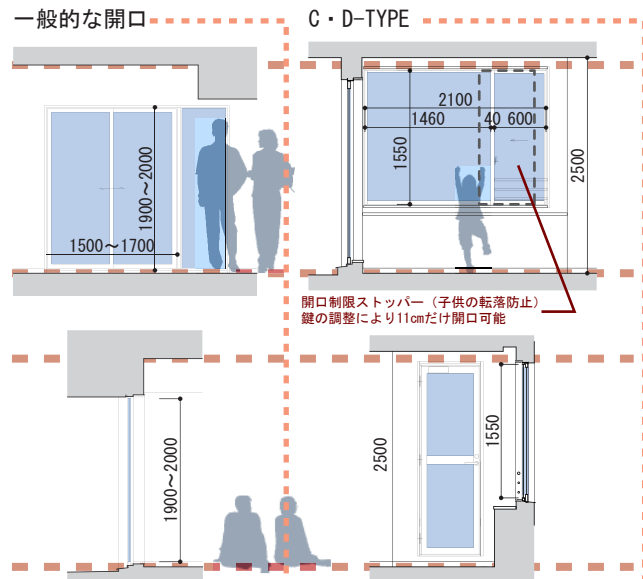


雷門江戸マンション

縦格子を多用した新感覚ジャパニーズモダンスタイル
全戸南向き・大型開口窓によって、十分な採光と開放感を実現

lighting

大型開口窓によって、十分な採光と開放感を実現!!



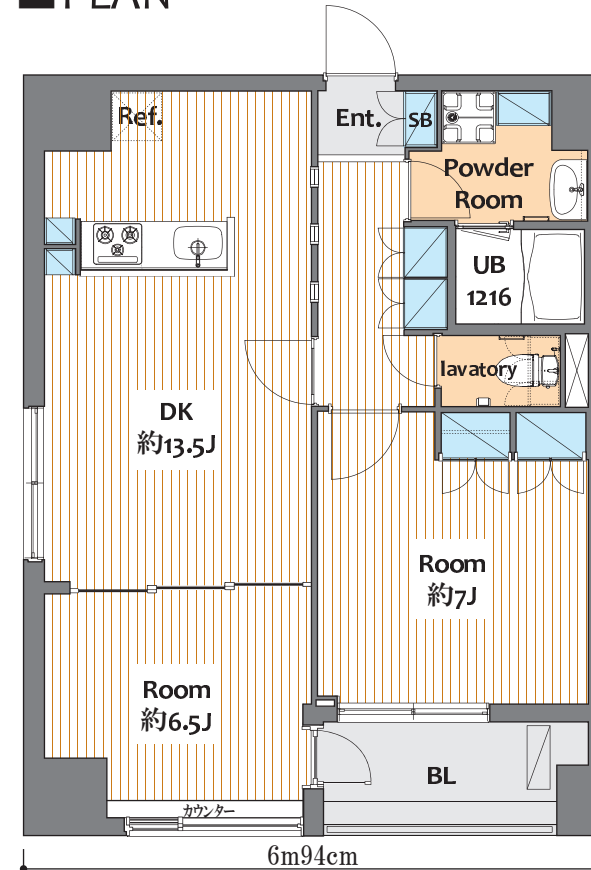
10Fから田原町駅(寿4丁目)交差点を望む



稼動間仕切りにより、1LDK→2LDKへと変化。
DINKSから3人暮らしまで対応できるように設計されています。



PLAN



C-TYPE 2LDK 60.01㎡

801【角部屋】

【賃料】

¥240,000

【管理費】

¥12,000



設備

- 【セキュリティ】
 - TVカメラ付オートロック・防犯カメラ
 - モニター付インターフォン
 - ダブルロック・ディンプルキー
- 【共用部設備】
 - 宅配BOX・メールBOX・エレベーター
 - 屋内自転車駐輪場あり
 - (無料・世帯1台まで、バイク・原付不可)
 - 屋内ゴミ置場
- 【マルチメディア】
 - NTTフレッツ光(別途契約)
 - CATV(ジェイコム)・BS/CS110°(別途契約)
- 【室内設備】
 - フローリング・24時間換気システム・システムキッチン(3口ガスコンログリル付)
 - エアコン3台・給湯コントロールパネル・浴室暖房換気乾燥機(追炊き機能付)
 - 室内洗濯機置場・シャワー付洗面化粧台・暖房便座付ウォシュレット

物件概要

- 名称 / 雷門江戸マンション
- 所在地 / 東京都台東区雷門1-5-2
- 交通 / 東京外環線「田原町」駅 徒歩2分
都営浅草線「浅草」駅 徒歩5分
つくばエクスプレス「浅草」駅 徒歩5分
- 構造規模 / 鉄筋コンクリート造 地上11階建
- 竣工日 / 2009年2月17日 竣工
- 賃貸契約 / 普通借家契約2年
- 法人契約の場合 / 契約形態諸条件応相談
- 管理費 / ¥12,000
- 敷金・礼金 / 敷金1ヶ月 礼金1ヶ月
- 更新料 / 新賃料の1ヶ月
- 保険 / 住宅用火災保険要加入
2年間 ¥20,000
- 退居日 / 8月10日予定
- 入居日 / 9月中旬頃入居可予定
- 駐輪場 / あり(原付・バイク不可)
- 設計・監理 / 株式会社 環境建築設計
- 施工会社 / 村本建設 株式会社
- 備考 / 保証会社(エポス)
(個人…必須 法人…応相談)
初回保証料
保証人無…40% 保証人有…30%
保証会社更新料…1.4万円/年
退去時、室内クリーニング・
エアコンクリーニング費用借主負担

※共用部、専有部とも禁煙です。
喫煙された場合はクロスの手替え費用、
建具の洗浄費用、室内の消臭費用などを
ご負担頂きます。

東京都知事免許(8)第60443号

〒151-0051
東京都渋谷区千駄ヶ谷4-21-5 エイトビル2B

株式会社 六耀

TEL:03-3479-8195
FAX:03-3497-0605
URL:http://www.rokuyou.co.jp

客付業者様へ
AD100%
※振込手数料
消費税込み

- 取引態様：一般媒介
- 情報公開日：2024. 7
- 手数料

手数料 負担の割合	貸主	借主	100%
手数料 配分の割合	元付	客付	100%

図面と現況が異なる場合は現況を優先します。