

FOR RENT



Access

目黒	南北線 5分	白金高輪	南北線 1分	麻布十番
中目黒	日比谷線 6分	広尾	日比谷線 12分	銀座
渋谷	都バス 田87 約20分	北里研究所前	都バス 田87 約5分	白金高輪

Equipment

新生活にふさわしい充実の設備仕様

セキュリティ & 共有スペース	ディンプルキー・ダブルロック・防犯カメラ オートロック (FeliCa対応) エレベーター (FeliCa対応・自動着床階指定) メールボックス・宅配ボックス・敷地内ゴミ置場 敷地内駐輪場・地下トランクルーム (有料・要空き確認)
各戸設備仕様	TVモニター付インターホン・システムキッチン 2口ガスコンロ (グリル付)・エアコン2基 バス/トイレ別・独立洗面台・温水洗浄便座 浴室暖房乾燥機・追焚機能 (1LDKのみ) ホモジニアス系床タイル (フローリング調) インターネット (フレッツ光・別途契約)・BS/CS

FELIZ SHIROKANE / designer's "ペット" mansion

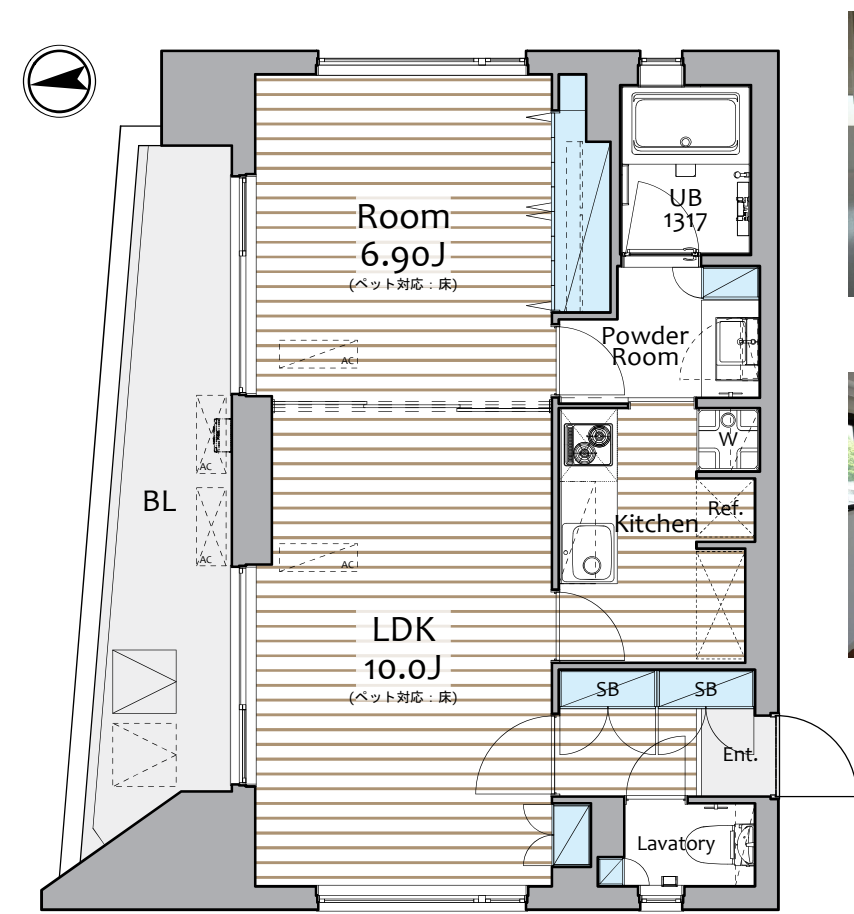
フェリス白金では、マンション・ホテルセキュリティのFeliCa技術を集合玄関機 (オートロック) とエレベーターに採用しております。集合玄関機でFeliCa対応器具をかざすと、オートロック開錠と同時にエレベーターが1階であなたを迎えに来ます。そのまま、お住まいの部屋の階までご案内致します。

Outline

- 名称 フェリス白金
- 戸数 賃貸住宅：18戸
- 所在地 東京都港区白金6-5-6
- 交通 南北線・三田線「白金高輪」駅 徒歩11分
日比谷線「広尾」駅 徒歩13分
山手線「恵比寿」駅 徒歩16分
- 構造規模 RC造 地上11階 地下1階
- 竣工年月 2013年3月竣工
- 賃貸条件 ¥196,000
- 管理費 ¥12,000
- 敷金・礼金 敷金1ヶ月 (ペット飼育時、敷金3ヶ月、内償却1ヶ月)
礼金1ヶ月
- 賃貸契約 定期借家契約2年 再契約料：新賃料の1ヶ月
- 法人契約 契約形態諸条件応相談
- 保険 住宅総合保険に加入していただきます。
2年間 ¥20,000
- 保証会社 保証会社に加入必須 (個人：エポス、法人：相談)
- 退居日 2024年7月31日予定
- 入居日 9月上旬予定
- 駐輪場 各部屋1台迄 駐輪代無料 (バイク、スクーター不可)
- 備考 共用部 (バルコニー含む)、建物エントランス付近禁煙
ペット可：小型犬または猫、どちらか1匹まで
※ペットの飼育は届け出および敷金の積み増しが必須です。
ペットの無許可の飼育、持ち込みは違約金有。
楽器不可・B1Fトランクルーム (有料、要空き確認)
退去時ルームクリーニング・エアコン清掃費用借主担



Plan



参考：同タイプの別のお部屋の写真です



角部屋	【賃料】
501 D-type 1LDK 46.44㎡	¥196,000
	【管理費】
D-type	¥12,000

写真・図面と現況が異なる場合は現況を優先します。

東京都知事免許 (8) 第60443号

〒151-0051 東京都渋谷区千駄ヶ谷4-21-5 エイトビル2B

株式会社 六耀

TEL: 03-3479-8195 FAX: 03-3497-0605
URL: http://www.rokuyou.co.jp

客付業者様へ
AD50%
※振込手数料 込み
消費税

- 取引態様：一般媒介
- 情報公開日：2024.5
- 手数料

手数料	手数料 割合	貸主	%	借主	100%
	手数料 配分の割合	元付	%	客付	100%