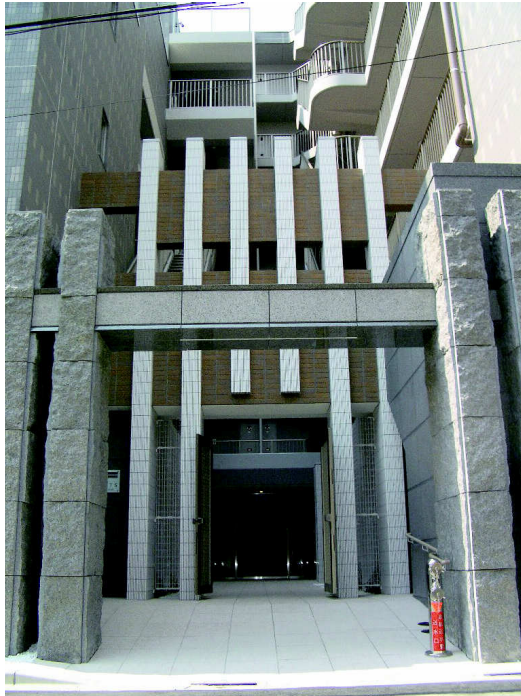
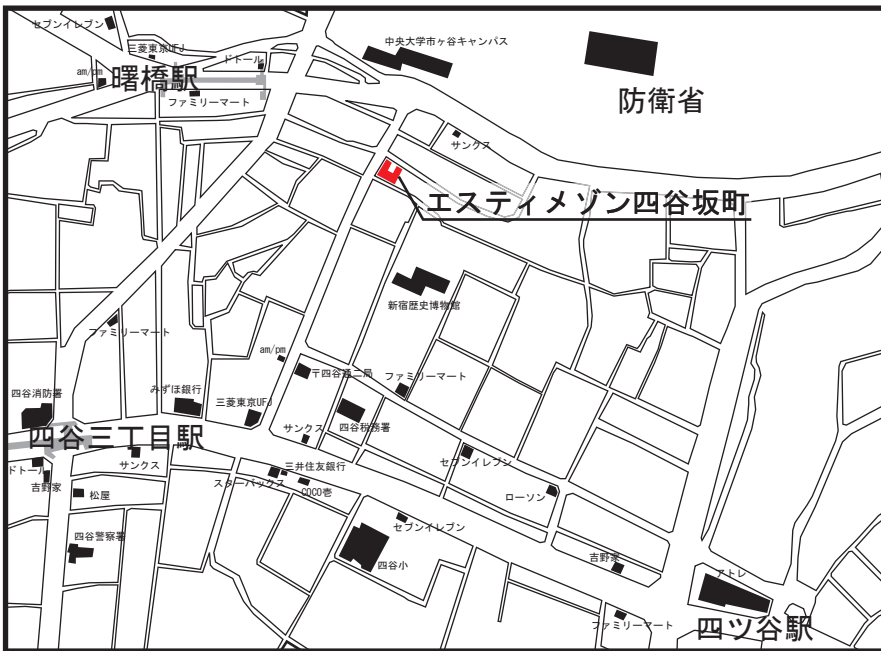


FOR RENT
YOTSUYASAKAMACHI

事務所/SOHO・楽器可 高級賃貸 designer's mansion エステメゾン四谷坂町



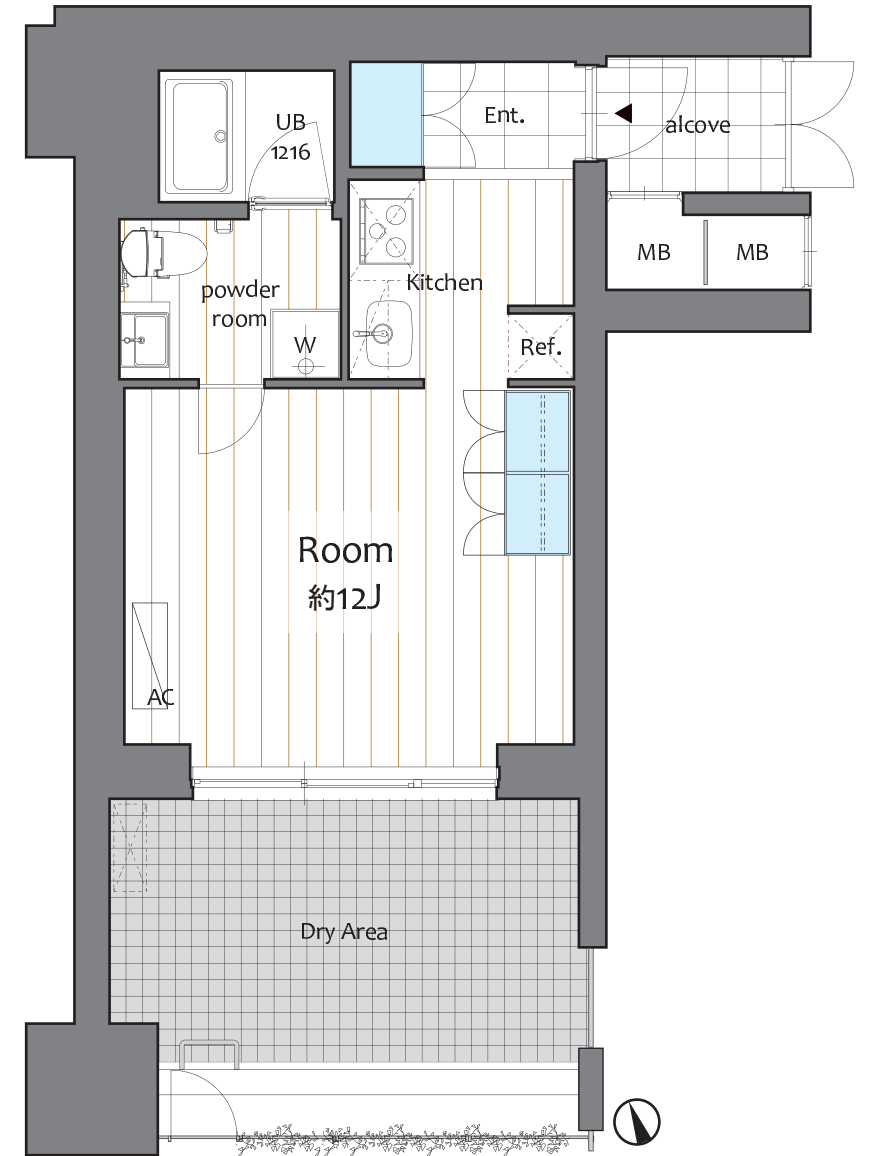
都営新宿線「曙橋」駅 徒歩3分



- 建物名称 エステメゾン四谷坂町
- 所在地 東京都新宿区四谷坂町6-20
- 交通 都営新宿線「曙橋」駅 徒歩3分
東京メトロ丸の内線「四谷三丁目」駅 徒歩8分
東京メトロ丸の内線「四ツ谷」駅 徒歩11分
JR総武線・東京メトロ南北線「四ツ谷」駅 徒歩12分
- 構造規模 鉄筋コンクリート造 地上7階
- 竣工年月 平成20年3月
- 賃貸条件 121,000円
- 管理費 9,000円
- 敷金・礼金 敷金1ヶ月 礼金1ヶ月
※事務所の場合 敷金3ヶ月 礼金1ヶ月
原状回復費用負担
- 賃貸契約 定期借家契約2年 再契約型
再契約料=新賃料の1ヶ月
- 法人契約の場合 契約形態諸条件応相談
- 保険 当社指定の保険に加入して頂きます。
- 保証会社 当社指定の保証会社に加入していただきます。
- 入居日 2月下旬
- 設計・監理 株式会社 環境建築設計
- 備考 ペット不可・楽器可(条件付)
退去時、クリーニング費用負担
図面と現状が異なる場合は現状を優先とします。

101 31.20㎡
¥121,000

専有部 設備	エアコン・フローリング・浴室乾燥機・独立洗面台・24時間換気 バス/トイレ別・システムキッチン・グリル付ガスコンロ(3口) セミオートバス・可動式家具
マルチメディア	BS・CS110℃・CATV・光ファイバーインターネット
セキュリティ	オートロック・防犯カメラ・ディンプルキー・ダブルロック カラーTVモニタ付IP
共有部 設備	宅配BOX・メールBOX・ゴミ置場・エレベーター・アルコーブ



※図面と現状が異なる場合は現状を優先とします。

東京都知事免許(7)第60443号

株式会社 **六耀**

TEL:03-3479-8195
FAX:03-3497-0605
URL:http://www.rokuyou.co.jp

客付業者様へ
A D 100%

- 取引態様：貸主
- 情報公開日：2021.1
- 手数料

手数料 負担の割合	貸主	100%
手数料 配分の割合	借主	100%

〒151-0051
東京都渋谷区千駄ヶ谷4-21-5 エイトビル2B