

FOR RENT



# Liessa

TSUNASHIMA  
KOHOKU-KU, YOKOHAMA, KANAGAWA

## Access



東急東横線「綱島」駅 徒歩13分

渋谷

20分  
【急行利用】

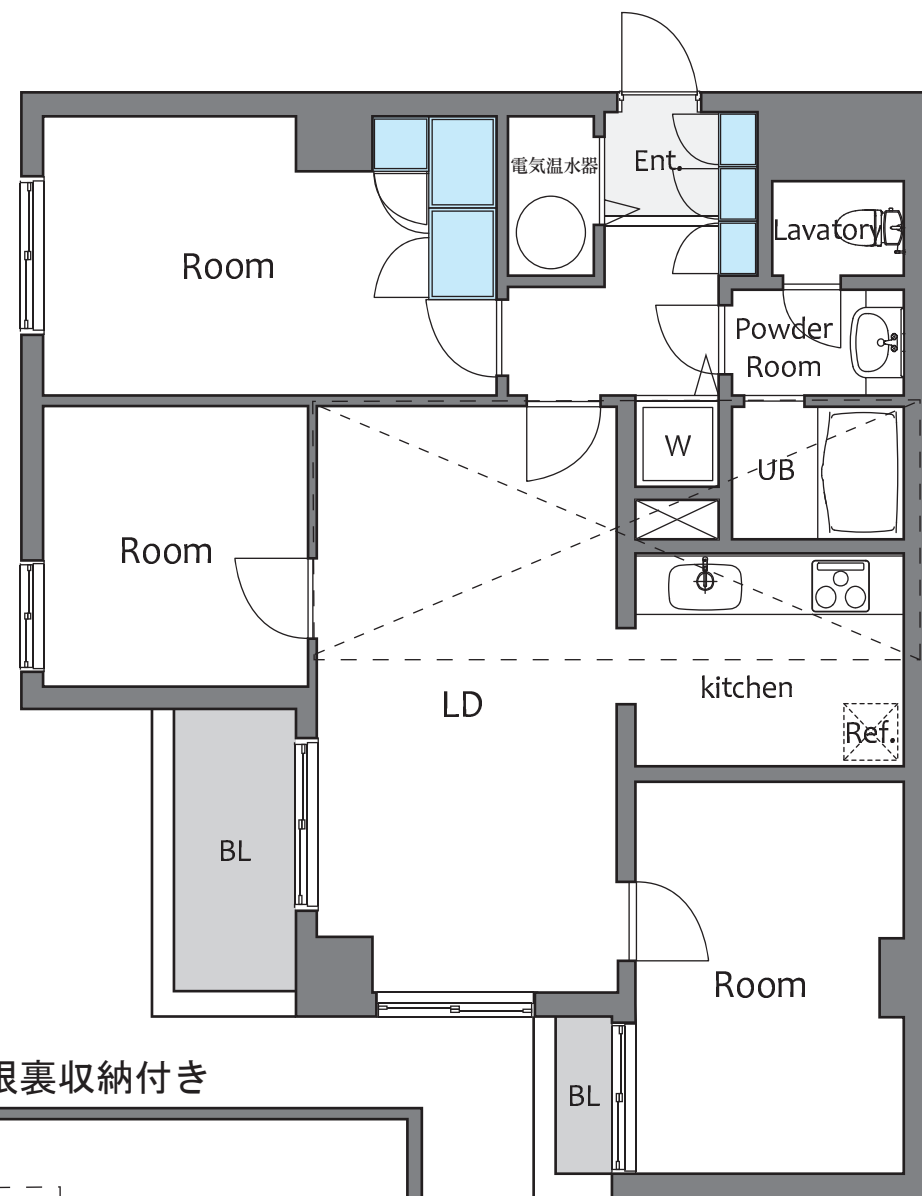
綱島

9分  
【急行利用】

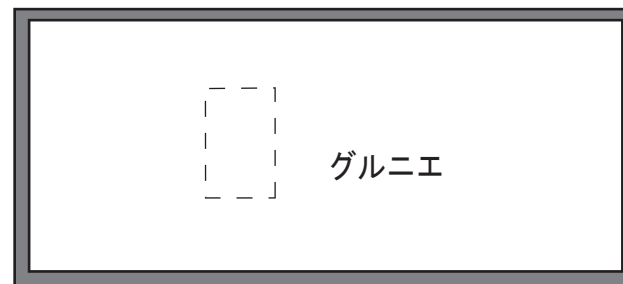
横浜

## Outline

- 名称 リエス綱島
- 所在地 横浜市港北区綱島東4-8-10
- 交通 東急東横線「綱島」駅 徒歩13分
- 構造規模 RC造 地上4階建
- 竣工年月 1988年3月
- 管理費 ¥5,000
- 敷金・礼金 敷金1ヶ月 礼金0ヶ月  
(ペット飼育の場合は敷金2ヶ月。1ヶ月償却)
- 賃貸契約 普通借家契約2年 更新料:新賃料の1ヶ月
- 保険 住宅総合保険に加入していただきます。
- 保証会社 保証会社要 初回保証料 保証人無40% 保証人有30%
- 駐車場 月額¥14,000 (税別)
- 入居日 12月中旬入居可予定
- バス停 新田堀バス停至近
- 備考 ペット可 (犬は小型犬まで、飼養細則有り)  
楽器不可・駐輪場あり・バイク不可  
退去時、クリーニング費用負担  
図面と現状が異なる場合は  
現状を優先とします。



※大型の屋根裏収納付き



グルニエ

411 3LDK 63.98㎡  
¥125,000

## Equipment

新生活にふさわしい充実の設備仕様

セキュリティ & 共有スペース	オートロック・防犯カメラ・TVモニターインターホン・エレベータ・メールボックス・宅配ボックス・ゴミ置場
各戸設備仕様	フローリング・システムキッチン・エアコン1基・IHクッキングヒーター 電気温水器・光ファイバー・ケーブルテレビ

東京都知事免許(7)第60443号

〒151-0051  
東京都渋谷区千駄ヶ谷4-21-5 エイトビル2B

株式会社 **六耀**

TEL:03-3479-8195  
FAX:03-3497-0605  
URL:http://www.rokuyou.co.jp

客付業者様へ  
AD100%  
※振込手数料 消費税 込み

- 取引態様:一般媒介
- 情報公開日:2018.11
- 手数料

手数料負担の割合	貸主	%	借主	100%
手数料配分の割合	元付	%	客付	100%