

FOR RENT



Liesse

TSUNASHIMA

KOHOKU-KU, YOKOHAMA, KANAGAWA

Access



東急東横線「綱島」駅 徒歩13分

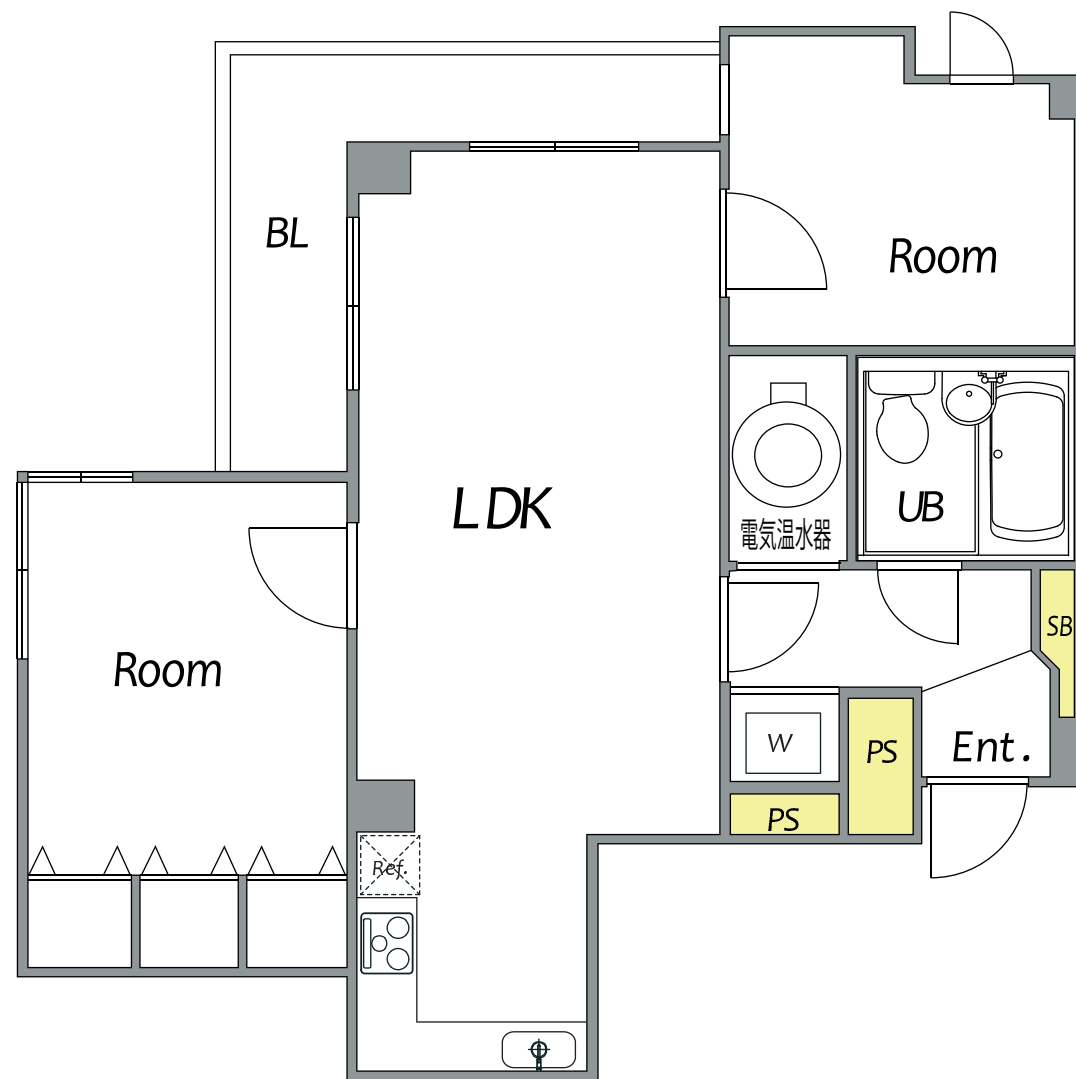
渋谷

20分
【急行利用】

綱島

9分
【急行利用】

横浜



302 2LDK 50.35㎡
¥89,000



Outline

- 名称 リエス綱島
- 所在地 横浜市港北区綱島東4-8-10
- 交通 東急東横線「綱島」駅 徒歩13分
- 構造規模 RC造 地上4階建
- 竣工年月 1988年3月
- 管理費 ¥5,000
- 敷金・礼金 敷金1ヶ月 礼金0ヶ月
(ペット飼育の場合は敷金2ヶ月。1ヶ月償却)
- 賃貸契約 普通借家契約2年 更新料:新賃料の1ヶ月
- 保険 住宅総合保険に加入していただきます。
- 駐車場 月額¥15,400(税込)
- 入居日 302:6月中旬頃入居可予定
- 保証会社 保証会社要加入
初回保証料:賃料等の40%~
更新保証料:10,000円(1年毎)
- 備考 ペット可・楽器不可・駐輪場あり・バイク不可
退去時、クリーニング費用負担
図面と現状が異なる場合は現状を優先とします。

Equipment

新生活にふさわしい充実の設備仕様

セキュリティ & 共有スペース	オートロック・TVモニタ付インターホン・エレベータ・メールボックス・宅配ボックス・ゴミ置場 防犯カメラ
各戸設備仕様	フローリング・システムキッチン・エアコン・IHクッキングヒーター・電気温水器・光ファイバー

東京都知事免許(7)第60443号

〒151-0051
東京都渋谷区千駄ヶ谷4-21-5 エイトビル2B

株式会社 **六耀**

TEL:03-3479-8195

FAX:03-3497-0605

URL:http://www.rokuyou.co.jp

客付業者様へ

AD100%

※振込手数料
消費税込み

- 取引態様:一般媒介
- 情報公開日:2021.4
- 手数料

手数料 負担の割合	借主	%	100%
手数料 配分の割合	客付	%	100%