

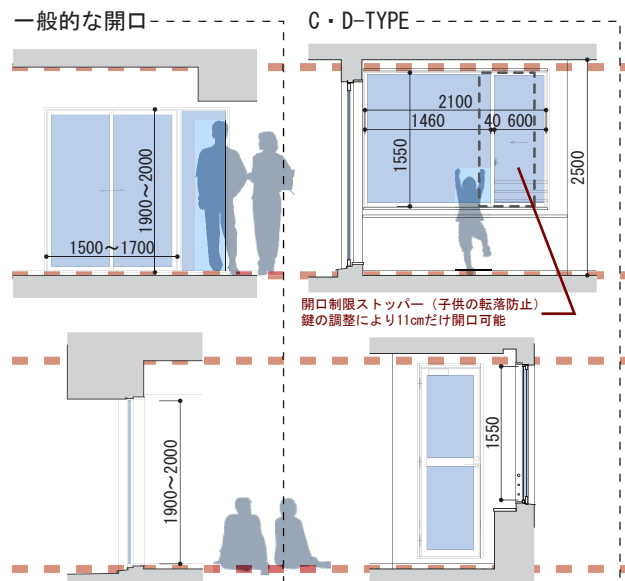
# 雷門江戸マンション



縦格子を多用した新感覚ジャパニーズモダンスタイル  
全戸南向き・大型開口窓によって、充分な採光と開放感を実現

## lighting

大型開口窓によって、充分な採光と開放感を実現!!



10階から田原町駅(寿4丁目)交差点を望む



廊下からBedRoomを望む



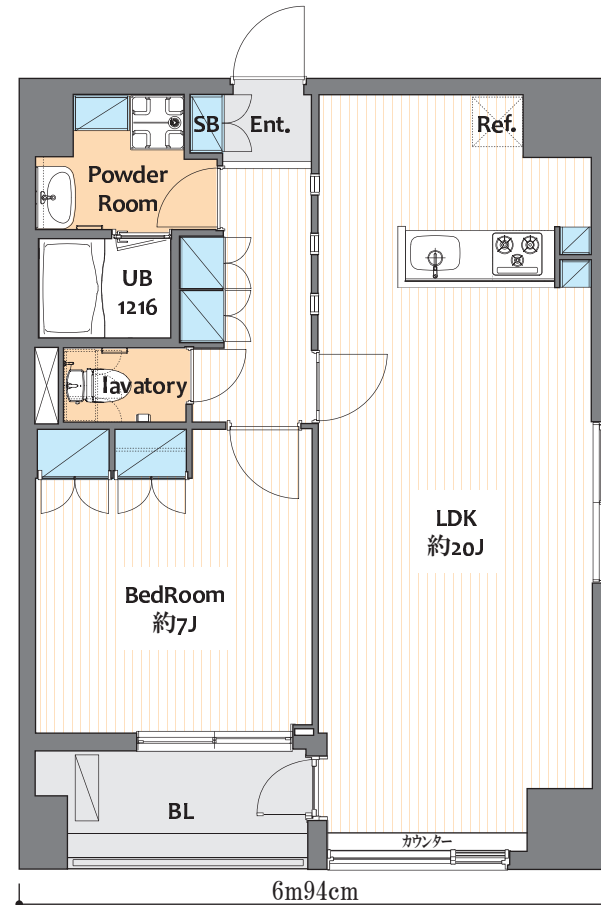
南側よりカウンターキッチンを望む

主にディンクスの使用を想定、  
南北に長いLDKを持ち、  
採光と開放を演出する心地よい空間。



カウンターキッチンより南側を望む

※写真は10階のお部屋です。他の階では窓からの景色が異なる場合があります。



D-TYPE 1LDK  
60.01㎡

902  
¥198,000 【賃料】 ¥12,000 【管理費】



## 物件概要

- 名称 / 雷門江戸マンション
- 所在地 / 東京都台東区雷門1-5-2
- 交通 / 東京外環線「田原町」駅 徒歩2分  
都営浅草線「浅草」駅 徒歩5分  
つくばエクスプレス「浅草」駅 徒歩5分
- 構造規模 / 鉄筋コンクリート造 地上11階建
- 現況 / 完成済
- 竣工日 / 平成21年2月17日 竣工
- 賃貸契約 / 普通借家契約2年  
更新料=新賃料の1ヶ月
- 法人契約の場合 / 契約形態諸条件応相談
- 解約予告 / 1ヶ月
- 管理費 / ¥12,000
- 敷金・償却 / 敷金1ヶ月  
礼金1ヶ月
- 保険 / 別途火災保険に加入して頂きます。  
2年間 ¥30,000
- 入居日 / 902:12月1日以降入居可駐輪場 / あり
- 設計・監理 / 株式会社 環境建築設計
- 施工会社 / 村本建設 株式会社
- 備考 / 退去時、クリーニング費用負担  
図面と現状が異なる場合は現状を優先とします。

## 設備

- 【セキュリティ】  
TVカメラ付オートロック・防犯カメラ  
カメラ付インターフォン・ダブルロック・ディンプルキー
- 【共用部設備】  
宅配BOX・メールBOX・エレベーター  
駐輪場・屋内ゴミ置場
- 【マルチメディア】  
100Mbps高速インターネット(光ファイバー)  
CATV・BS/CS110° (別途契約)・居室間有線LAN
- 【室内設備】  
エアコン(D-TYPE2台)・フローリング・24時間換気システム・給湯コントロールパネル  
室内洗濯機置場・暖房便座付ウォシュレット・浴室暖房換気乾燥機(追炊き機能付)  
システムキッチン(3口ガスコンロ付)

東京都知事免許(6)第60443号

〒151-0051  
東京都渋谷区千駄ヶ谷4-21-5 エイトビル2B

株式会社 **六耀**

TEL:03-3479-8195  
FAX:03-3497-0605  
URL: <http://www.rokuyou.co.jp>

客付業者様へ  
AD100%  
※振込手数料  
消費税 込み

- 取引態様：一般媒介
- 情報公開日：2017.10
- 手数料

手数料負担割合	貸主	%	借主	100%
手数料配分の割合	元付	%	客付	100%