

designer's mansion

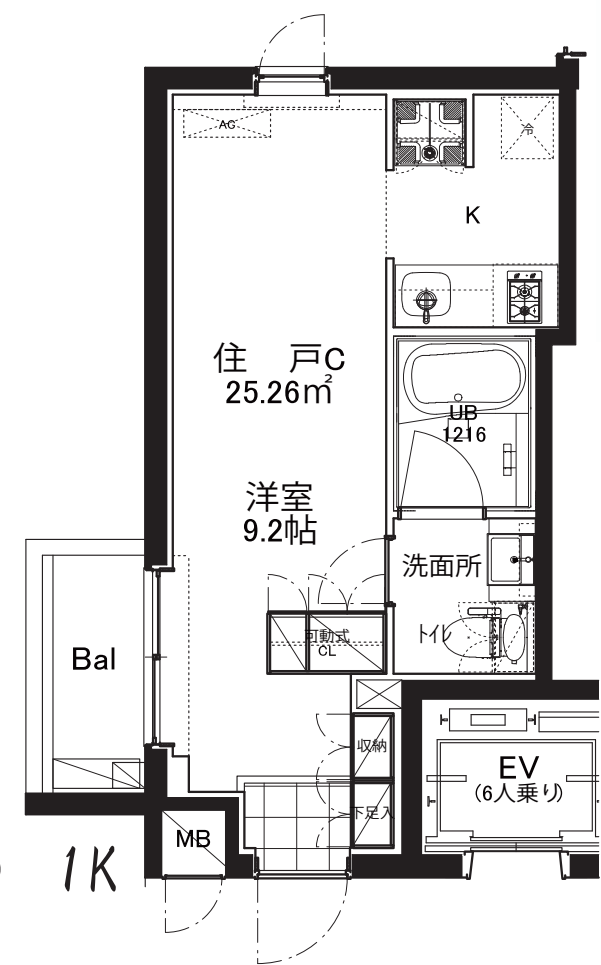
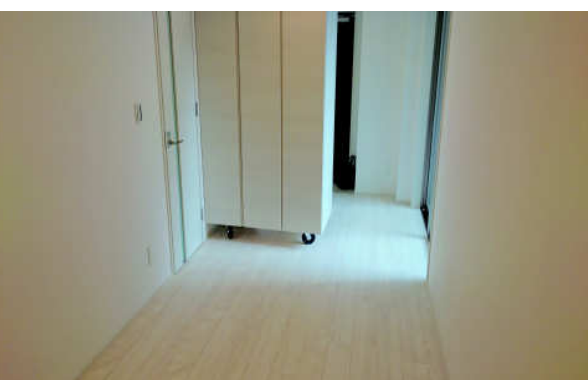
岩崎偉丈夫庵

For rent

iwasaki ijoubu an



落ち着きある单身, ファミリー向け集合住宅
お部屋ごとに個性ある住戸プラン
駅ちかなのに静かな住宅街



306 1K

C-type

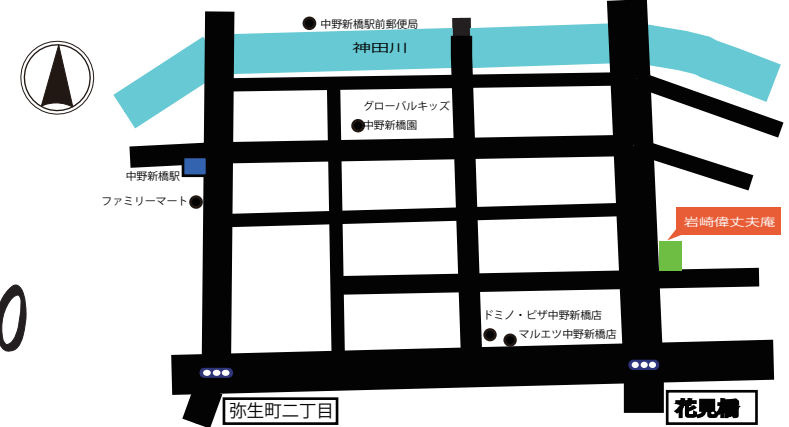
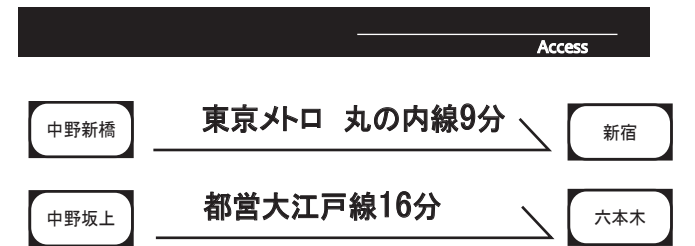
25.26 m²

¥ 97,000

Designers mansion

2駅2路線利用可

中野新橋駅 徒歩4分
中野坂上駅 徒歩12分



設備・仕様 Equipment

設備	フローリング・システムキッチン・2口ガスコンロ・独立三面鏡洗面台・エアコン 給湯コントロールパネル・浴室暖房換気乾燥機・ゆったりバスルーム・追い焚き 24時間換気システム・ウォシュレット 室内洗濯置場・バス/トイレ別
マルチメディア	高速インターネット (フレッツ光) ・BS CS110° アンテナ (別途契約)
セキュリティ	ダブルロック・ピンシリンダー・防犯カメラ・カメラモニター付インターホン
共用部設備	宅配ボックス・メールボックス・駐輪場・屋内ゴミ置き場

物件概要 Outline

□ 建物名称	岩崎偉丈夫庵	□ 賃貸条件	¥97,000	□ 入居日	12月中旬
□ 戸数	賃貸住宅24戸+保育所	□ 管理費	¥6,000	□ 設計・監理	株式会社 環境建築設計
□ 所在地	中野区弥生町1-56-3	□ 敷金・礼金	敷金1ヶ月 礼金1ヶ月	□ 施工会社	株式会社佐藤秀
□ 交通	丸の内線 「中野新橋」 駅 徒歩4分 丸の内線、都営大江戸線 「中野坂上」 駅 徒歩12分	□ 賃貸契約	定期借家契約2年 (再契約相談可) 再契約料 1ヶ月	□ 駐輪場	各戸1台まで
□ 構造規模	鉄筋コンクリート造 5階建	□ 法人契約の場合	普通借家契約、保証会社なし相談可	□ 駐車場	無し
□ 現況	完成済	□ 家財保険	当社指定の保険に加入して頂きます (18,000円)	□ 備考	ルームクリーニング、エアコン洗浄は借主の負担になります。
□ 竣工年月	2017年10月	□ 保証会社	保証会社必須		事務所不可、ペット楽器不可、バイク不可 1階に保育所有り、鍵交換借主負担 (任意)

〒151-0051
東京都渋谷区千駄ヶ谷4-21-5 エイトビル2B

株式会社 六耀

TEL: 03-3479-8195 FAX: 03-3497-0605
URL: <http://www.rokuyou.co.jp>

客付業者様へ
AD50%
※振込手数料 込み 消費税

■取引態様: 媒介
■情報公開日: 2020. 11

東京都知事免許(7)第60443号

手数料	手数料割合	貸主	%	借主	100%
	手数料割合	元付	%	客付	100%