

designer's mansion

岩崎偉丈夫庵

For rent

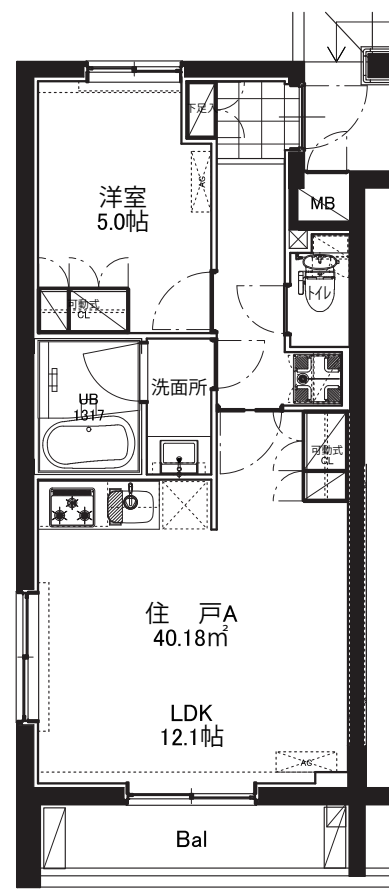
iwasaki ijoubu an



落ち着きある单身, ファミリー向け集合住宅

お部屋ごとに個性ある住戸プラン

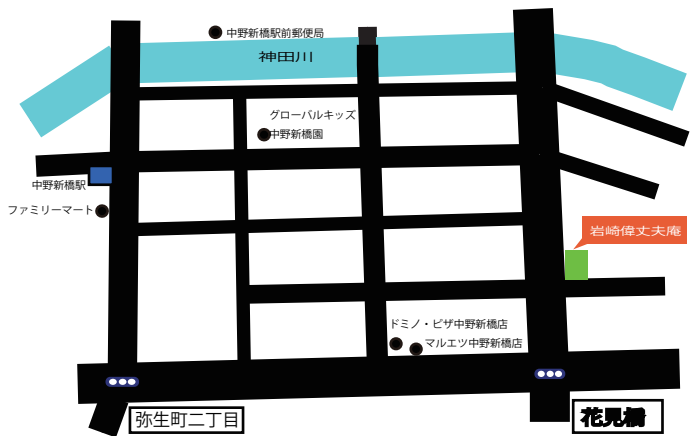
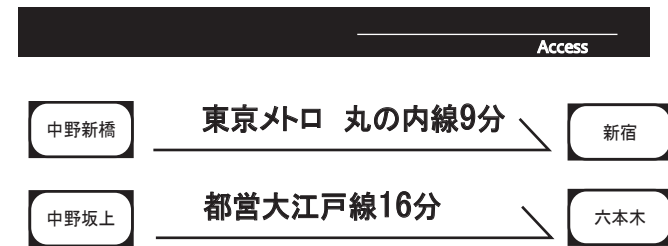
駅ちかなのに静かな住宅街



Designers mansion

2駅2路線利用可

中野新橋駅 徒歩4分
中野坂上駅 徒歩12分



205 1LDK

A-type

40.18 m²

¥147,000

物件概要

- 建物名称 岩崎偉丈夫庵
- 戸数 賃貸住宅24戸+保育所
- 所在地 中野区弥生町1-56-3
- 交通 丸の内線「中野新橋」駅 徒歩4分
丸の内線、都営大江戸線
「中野坂上」駅 徒歩12分
- 構造規模 鉄筋コンクリート造 5階建
- 現況 完成済
- 竣工年月 2017年10月

Outline

- 賃貸条件 ¥147,000
- 管理費 ¥8,000
- 敷金・礼金 敷金1ヶ月 礼金1ヶ月
- 賃貸契約 定期借家契約2年(再契約相談可)
再契約料 1ヶ月
- 法人契約の場合 普通借家契約、保証会社なし相談可
- 家財保険 当社指定の保険に加入して頂きます(20,000円)
- 保証会社 保証会社必須

- 入居日 11月中旬
- 設計・管理 株式会社 環境建築設計
- 施工会社 株式会社佐藤秀
- 駐輪場 各戸1台まで
- 駐車場 無し
- 備考 ルームクリーニング、エアコン洗浄は借主の負担になります。
事務所不可、ペット楽器不可、バイク不可
1階に保育所有り 鍵交換借主負担(任意)

設備・仕様

Equipment

- 設備** フローリング・システムキッチン・2口ガスコンロ・独立三面鏡洗面台・エアコン
給湯コントロールパネル・浴室暖房換気乾燥機・ゆったりバスルーム・追い焚き
24時間換気システム・ウォシュレット 室内洗濯置場・バス/トイレ別
- マルチメディア** 高速インターネット(フレッツ光)・BS CS110°アンテナ(別途契約)
- セキュリティ** ダブルロック・ピンシリンダー・防犯カメラ・カメラモニター付インターホン
- 共用部設備** 宅配ボックス・メールボックス・駐輪場・屋内ゴミ置き場

〒151-0051 東京都渋谷区千駄ヶ谷4-21-5 エイトビル2B

株式会社 **六耀**

TEL: 03-3479-8195 FAX: 03-3497-0605
URL: <http://www.rokuyou.co.jp>

客付業者様へ
AD50%
※振込手数料 消費税込

■取引態様: 媒介
■情報公開日: 2020.9

東京都知事免許(7)第60443号

手数料	手数料	負担割合	貸主	%	借主	100%
	手数料	配分の割合	元付	%	客付	100%

designer's mansion

岩崎偉丈夫庵

For rent

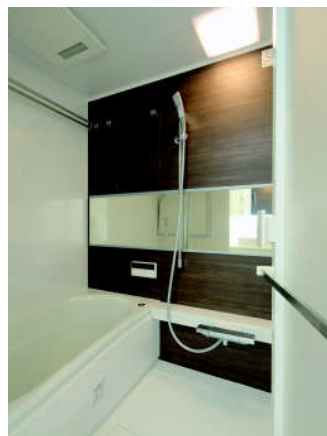
iwasaki ijoubu an



落ち着きある单身, ファミリー向け集合住宅

お部屋ごとに個性ある住戸プラン

駅ちかなのに静かな住宅街

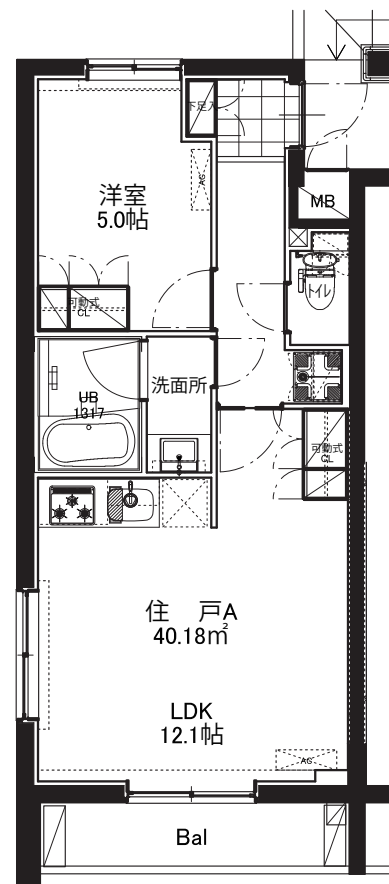


405 1LDK

A-type

40.18 m²

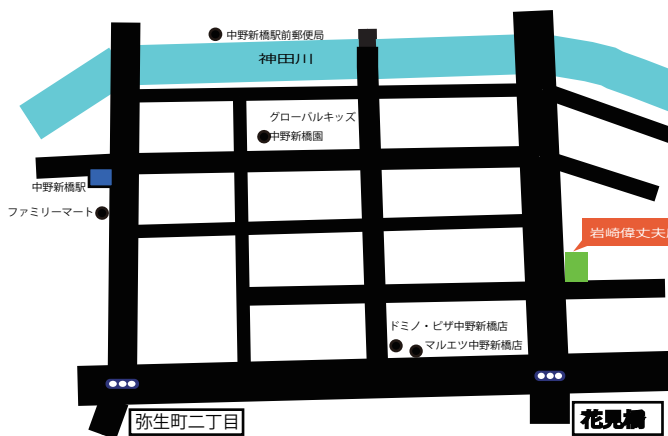
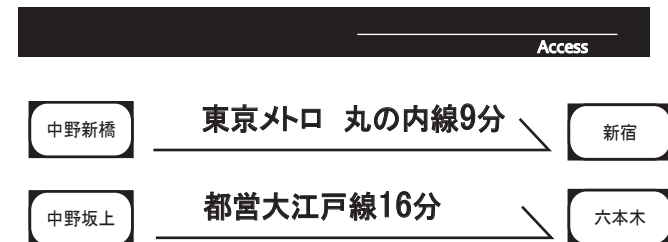
¥149,000



Designers mansion

2駅2路線利用可

中野新橋駅 徒歩4分
中野坂上駅 徒歩12分



設備・仕様 Equipment

設備	フローリング・システムキッチン・2口ガスコンロ・独立三面鏡洗面台・エアコン 給湯コントロールパネル・浴室暖房換気乾燥機・ゆったりバスルーム・追い焚き 24時間換気システム・ウォシュレット 室内洗濯置場・バス/トイレ別
マルチメディア	高速インターネット (フレッツ光) ・BS CS110° アンテナ (別途契約)
セキュリティ	ダブルロック・ピンシリンダー・防犯カメラ・カメラモニター付インターホン
共用部設備	宅配ボックス・メールボックス・駐輪場・屋内ゴミ置き場

物件概要 Outline

□ 建物名称	岩崎偉丈夫庵	□ 賃貸条件	¥149,000	□ 入居日	11月中旬
□ 戸数	賃貸住宅24戸+保育所	□ 管理費	¥8,000	□ 設計・管理	株式会社 環境建築設計
□ 所在地	中野区弥生町1-56-3	□ 敷金・礼金	敷金1ヶ月 礼金1ヶ月	□ 施工会社	株式会社佐藤秀
□ 交通	丸の内線 「中野新橋」 駅 徒歩4分 丸の内線、都営大江戸線 「中野坂上」 駅 徒歩12分	□ 賃貸契約	定期借家契約2年 (再契約相談可) 再契約料 1ヶ月	□ 駐輪場	各戸1台まで
□ 構造規模	鉄筋コンクリート造 5階建	□ 法人契約の場合	普通借家契約、保証会社なし相談可	□ 駐車場	無し
□ 現況	完成済	□ 家財保険	当社指定の保険に加入して頂きます (20,000円)	□ 備考	ルームクリーニング、エアコン洗浄は 借主の負担になります。
□ 竣工年月	2017年10月	□ 保証会社	保証会社必須		事務所不可、ペット楽器不可、バイク不可 1階に保育所有り、鍵交換借主負担 (任意)

〒151-0051
東京都渋谷区千駄ヶ谷4-21-5 エイトビル2B

株式会社 六耀

TEL: 03-3479-8195 FAX: 03-3497-0605
URL: <http://www.rokuyou.co.jp>

客付業者様へ
AD50%
※振込手数料 込み 消費税

■取引態様: 媒介
■情報公開日: 2020. 9

東京都知事免許(7)第60443号

手数料	手数料割合	貸主	%	借主	100%
	手数料配分の割合	元付	%	客付	100%