

FOR RENT

2013 March



Access

目黒	南北線 5分	白金高輪	南北線 1分	麻布十番
中目黒	日比谷線 6分	広尾	日比谷線 12分	銀座
渋谷	都バス 田87 約20分	北里 研究 所前	都バス 田87 約5分	白金高輪

Equipment

新生活にふさわしい充実の設備仕様

セキュリティ & 共有スペース	ディンプルキー・ダブルロック・防犯カメラ オートロック (FeliCa対応)・エレベータ (FeliCa対応) 自動着床階指定 メールボックス・宅配ボックス・ゴミ置場
各戸設備仕様	TVモニターインターホン・システムキッチン・エアコン1基 バス/トイレ別・ホモジニアス系床タイル (フローリング調) 洗浄機能付便座・浴室暖房乾燥機・追焚機能 (ILDK) インターネット (Bフレッツ)・BS/CS

FELIZ SHIROKANE / designer's "ペット" mansion

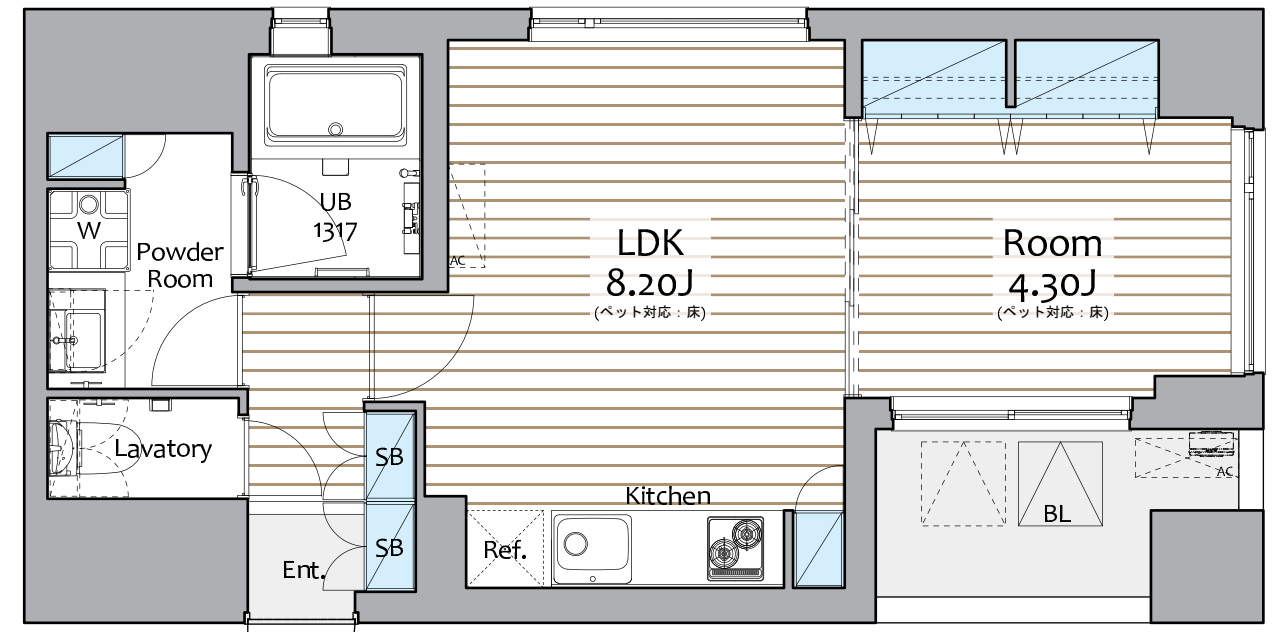
フェリス白金では、マンション・ホテルセキュリティのFeliCa技術を集合玄関機 (オートロック) とエレベーターに採用しております。集合玄関機でFeliCa対応器具をかざすと、オートロック開錠と同時にエレベーターが1階であなたを迎えに来ます。そのまま、お住まいの部屋の階までご案内致します。

Outline

- 名称 フェリス白金
- 戸数 賃貸住宅: 18戸
- 所在地 東京都港区白金6-5-6
- 交通 南北線・三田線「白金高輪」駅 徒歩11分  
日比谷線「広尾」駅 徒歩13分  
山手線「恵比寿」駅 徒歩16分
- 構造規模 RC造 地上11階 地下1階
- 竣工年月 2013年3月竣工
- 賃貸条件 ¥147,000~
- 管理費 E-type ¥10,000
- 敷金・礼金 敷金1ヶ月 礼金1ヶ月 (ペット可 敷金3ヶ月)
- 賃貸契約 定期借家契約2年 再契約料: 新賃料の1ヶ月
- 法人契約 契約形態諸条件応相談
- 保険 住宅総合保険に加入していただきます。  
2年間 ¥20,000
- 保証会社 保証会社に加入必須 (個人: エポス、法人: 相談)
- 入居日 702: 7月中旬
- 駐車場 なし (バイク置場なし)
- 駐輪場 1台のみ
- 備考 ペット可: 犬または猫1匹まで (小型に限る)  
楽器不可・B1Fトランクルーム (有料、要空き確認)  
退去時、クリーニング費用負担  
図面と現状が異なる場合は現状を優先とします。



Plan



702 E-type 1LDK38.27㎡ 【管理費】  
¥147,000 E-type ¥10,000

東京都知事免許 (6) 第60443号  
〒151-0051 東京都渋谷区千駄ヶ谷4-21-5 エイトビル2B

株式会社 六耀

TEL: 03-3479-8195 FAX: 03-3497-0605  
URL: http://www.rokuyou.co.jp

客付業者様へ  
AD50%  
※振込手数料 込み 消費税

- 取引態様: 一般媒介
- 情報公開日: 2017.06
- 手数料

手数料	手数料負担の割合	貸主	%	借主	100%
手数料	手数料配分の割合	元付	%	客付	100%

Designer's Mansion

FOR RENT

2013 March



Access

目黒	南北線 5分	白金高輪	南北線 1分	麻布十番
中目黒	日比谷線 6分	広尾	日比谷線 12分	銀座
渋谷	都バス 田87 約20分	北里研究所前	都バス 田87 約5分	白金高輪

Equipment

新生活にふさわしい充実の設備仕様

セキュリティ & 共有スペース	ディンプルキー・ダブルロック・防犯カメラ オートロック (FeliCa対応)・エレベータ (FeliCa対応) 自動着床階指定 メールボックス・宅配ボックス・ゴミ置場
各戸設備仕様	TVモニター付インターホン・システムキッチン・エアコン1基 バス/トイレ別・ホモジニアス系床タイル (フローリング調) 洗浄機能付便座・浴室暖房乾燥機・追焚機能 (1LDK) インターネット (Bフレッツ)・BS/CS

FELIZ SHIROKANE / designer's "ペット" mansion

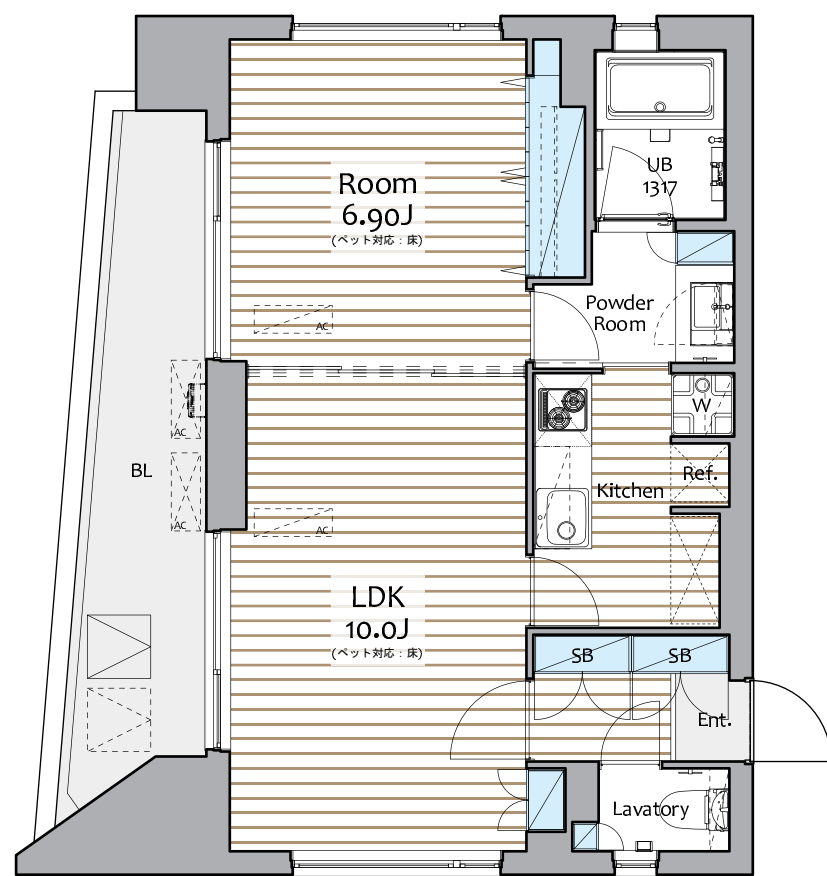
フェリス白金では、マンション・ホテルセキュリティのFeliCa技術を集合玄関機 (オートロック) とエレベーターに採用しております。集合玄関機でFeliCa対応器具をかざすと、オートロック開錠と同時にエレベーターが1階であなたを迎えに来ます。そのまま、お住まいの部屋の階までご案内致します。

Outline

- 名称 フェリス白金
- 戸数 賃貸住宅: 18戸
- 所在地 東京都港区白金6-5-6
- 交通 南北線・三田線「白金高輪」駅 徒歩11分  
日比谷線「広尾」駅 徒歩13分  
山手線「恵比寿」駅 徒歩16分
- 構造規模 RC造 地上11階 地下1階
- 竣工年月 2013年3月竣工
- 賃貸条件 ¥177,000
- 管理費 ¥12,000
- 敷金・礼金 敷金1ヶ月 礼金1ヶ月 (ペット可 敷金3ヶ月)
- 賃貸契約 定期借家契約2年 再契約料: 新賃料の1ヶ月
- 法人契約 契約形態諸条件応相談
- 保険 住宅総合保険に加入していただきます。  
2年間 ¥20,000
- 保証会社 保証会社加入必須 (個人: エポス、法人: 相談)
- 入居日 801: 8月下旬
- 駐車場 なし (バイク置場なし)
- 駐輪場 1台のみ
- 備考 ペット可: 犬または猫1匹まで (小型に限る)  
楽器不可・B1Fトランクルーム (有料、要空き確認)  
退去時ルームクリーニング費用、エアコン清掃費用負担  
図面と現状が異なる場合は現状を優先とします。



Plan



【賃料】	801 D-type 1LDK 46.44㎡
	¥177,000
【管理費】	D-type ¥12,000

東京都知事免許(6)第60443号

〒151-0051 東京都渋谷区千駄ヶ谷4-21-5 エイトビル2B

株式会社 六耀

TEL: 03-3479-8195 FAX: 03-3497-0605  
URL: http://www.rokuyou.co.jp

客付業者様へ  
AD50%  
※振込手数料 込み 消費税

- 取引態様: 一般媒介
- 情報公開日: 2017.07
- 手数料

手数料	手数料割合	貸主	%	借主	100%
	手数料割合	元付	%	客付	100%