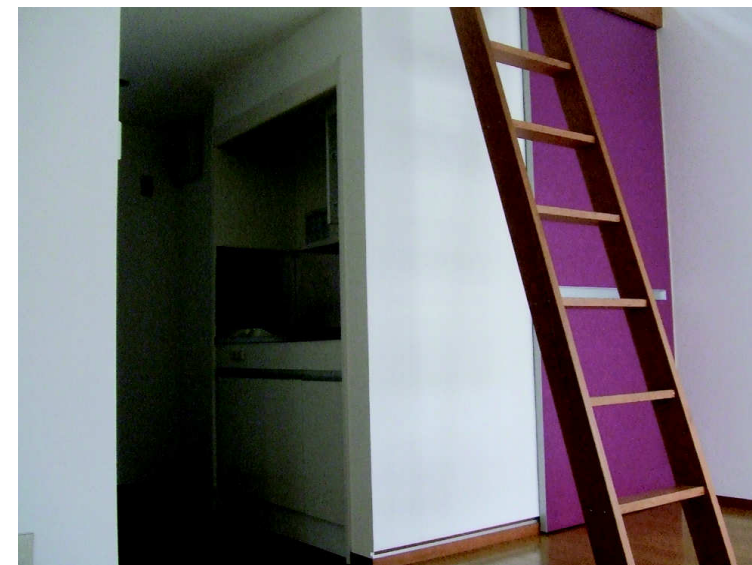
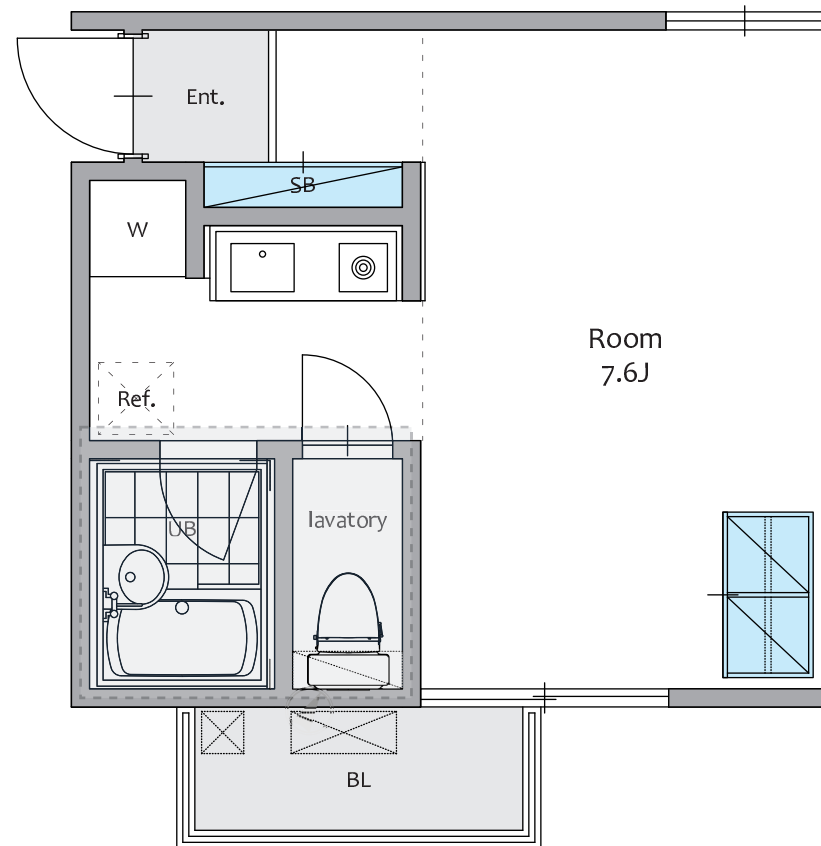


# アドホック 田園調布 designer's mansion



- 建物名称 アドホック 田園調布
- 所在地 東京都大田区田園調布2-20-5
- 交通 東急東横線「田園調布」駅 徒歩7分
- 構造規模 木造 2階建
- 竣工年月 平成9年5月 竣工
- 賃貸条件 ¥75,000
- 管理費 ¥5,000
- 敷金・礼金 敷金1ヶ月 礼金1ヶ月
- 賃貸契約 普通借家契約2年 更新料=新賃料の1ヶ月  
解約予告1ヶ月前
- 保証会社 保証会社(エポス)に加入して頂きます
- 保険 別途当社指定の保険に加入して頂きます。
- 入居日 2月中旬予定
- 設計・監理 株式会社 環境建築設計
- 駐車場 空有
- 備考 ペット・楽器不可  
バイク駐輪場なし、自転車駐輪ご相談  
退去時、クリーニング費用負担  
図面と現状が異なる場合は現状を優先とします。



**206**  
1R 22.50㎡  
+Loft 3.63㎡

¥75,000 [賃料] ¥5,000 [管理費]

設備 バス、トイレ別・エアコン1基、フローリング  
ダブルロック、ガスコンロ、CATV・BS  
インターネット(フレッツ光又はイツコム)※イツコム無料プランあり

東京都知事免許(7)第60443号

〒151-0051  
東京都渋谷区千駄ヶ谷4-21-5 エイトビル2B

株式会社 **六耀**

TEL: 03-3479-8195 FAX: 03-3497-0605  
URL: <http://www.rokuyou.co.jp>

客付業者様へ  
**AD100%**  
※振込手数料 込み  
消費税

■取引態様: 一般媒介  
■情報公開日: 2020.12  
■手数料

手数料	手数料負担の割合		借主	
	手数料元付	割合	%	100%
手数料	手数料配分の割合		客付	
	手数料元付	割合	%	100%