

ピアレックス 通信

この冬は暖冬といわれていましたが、先日の寒波は厳しかったですね。
みなさま体調を崩されないようご自愛ください。
今回もこのピアレックス通信を通じて、私たちの工事の案件事例をご紹介します、
皆様のお仕事に少しでもお役に立てればと考えております。

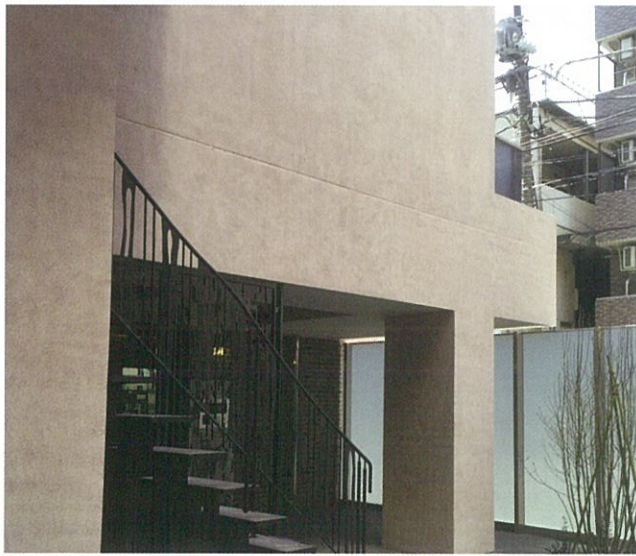
私たちの
仕事紹介

欧州の町並みを思わせる建物

吹付けタイル面にG-PF描画塗装・ピュアコートANプラス

今回ご紹介するのは小粒の玉吹きを行いG-PFシステム特注色で着色し、さらにG-PF描画塗装を特注色で行った事例です。

場所はJR南武線、武蔵新城駅南口直ぐで環境建築設計様とオーナー様(元卓球世界選手権チャンピオンとインテリア・テキスタイルのデザイナーのお二人)が何度も話し合い実現することが出来ました。欧州風の町並みの中に存在する外観をイメージし凹凸がありうっすら濃淡のある塗り壁をG-PFシステムで表現し外壁・軒天・外部階段全てを同じ色で統一することにより建物全体に一体感ができ「建物としてのひとつの塊」としての存在感を出しています。



色はフィラーを玉吹きし、凹凸を付け、ベース塗りとしてベージュ系の色で全面塗装、更に茶系の色で均一に描画塗装することにより、ベージュ系色・茶系色・凹凸部分の陰影により細かい色を組み合わせ合わせたテキスタイルのような目を引く高尚な外観とすることができました。光触媒の機能でこの美しい外観を長期間保ちます。

物件名:アザレK2新築工事
所在地:神奈川県川崎市中原区新城3丁目
設計:株式会社環境・建築設計
施工業者:工新建設株式会社
施工箇所:外壁・軒天・外部階段 1,250㎡
工事内容:吹付けタイル仕上げ後G-PFシステム描画塗装仕上げ・ピュアコートANプラス
施工時期:2015年3月